



# Holixa T4I

## Holixa T4I – Növelje hatékonyságát Autodesk Inventorban!

A tervezők gyakran szembesülnek nehézségekkel és speciális vagy összetett munkafolyamatokhoz szükséges eszközök hiányával. A hagyományos tervezési megoldások alkalmazása nehézkes lehet, vagy több lépés szükséges (például dokumentumok adatainak kitöltése, fájlok exportálása, stb.).

A Holixa Tools4Inventor (T4I) egy olyan Autodesk Inventorba beépülő modul, ami segít, hogy **növelje termelékenységét azáltal, hogy automatizálja és egyszerűsíti a rutin feladatokat** a tervezési folyamat minden szakaszában, az első vázlattól a kész dokumentáció exportálásáig.

A T4I a tervek és a dokumentáció automatizálására épít, hogy javítsa a munkafolyamatokat, minimalizálja a hibákat és felgyorsítsa a modellkészítést.

### A Holixa T4I legfőbb előnyei



#### Javítja a tervezők hatékonyságát és termelékenységét

Automatizálja az ismétlődő feladatokat és egyszerűsíti a munkafolyamatokat

#### Összeállítási környezet



#### Jobb együttműködés a megfelelő adatoknak köszönhetően

Férjen hozzá mindig naprakész dokumentációhoz



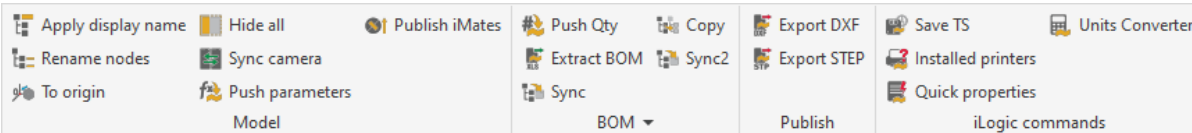
#### Egyszerűen integrálható kiegészítő eszközök

Profitáljon az iLogic parancsikon szerkesztő lehetőségeiből

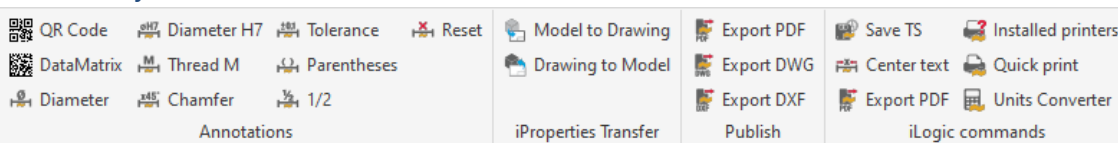


#### Elérhető szakértői segítség!

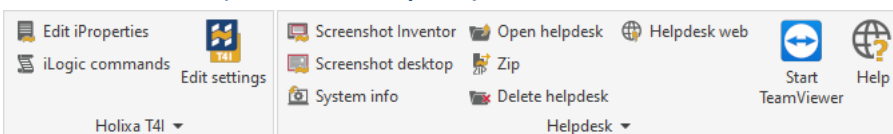
Használja az integrált helpdesk eszközöket



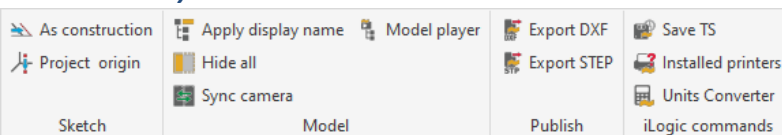
#### Műszaki rajz



#### Általános eszközök (Beállítások & Helpdesk)

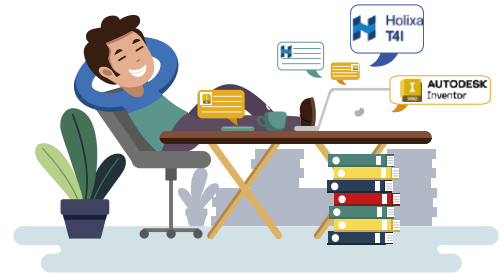


#### Alkatrész környezet

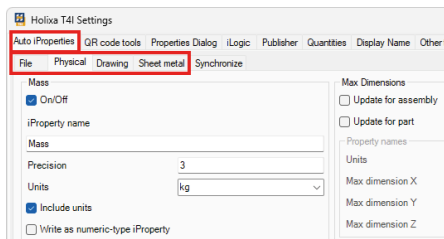




#SpróoljIdőtaHolixaT4I



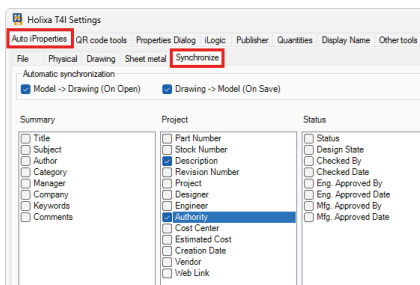
## Legfontosabb funkciók



### Automatikusan kitöltött iTulajdonságok

- Dátumok, nevek, fizikai tulajdonságok, rajzi objektum tulajdonságok, lemezteríték méretek, stb.
- Nem szükséges többé kézzel kitölteni minden dokumentumban

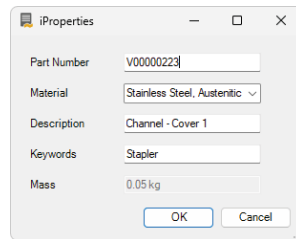
Átlagosan megtakarított idő: 100%



### iTulajdonságok automatikus szinkronizációja

- Dokumentáció mentésekor vagy a felhasználó által
- Tömeges lemez teríték export összeállításból

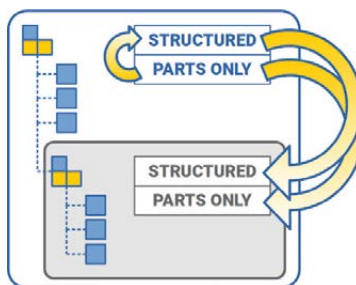
Átlagosan megtakarított idő: 100%



### Felhasználói iTulajdonságok dialógus ablaka

- Könnyű és gyors hozzáférés a fontos iTulajdonságokhoz, amelyek dokumentum típusonként beállíthatók

Átlagosan megtakarított idő: 49%



### BOM szerkesztő eszközök

- Szinkronizáció és módosítások a főösszeállítás és a részösszeállítások között

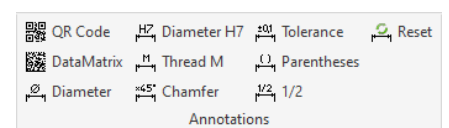
Átlagosan megtakarított idő: 100%



### Automatikus vagy manuális dokumentum export

- Dokumentáció mentésekor vagy a felhasználó által
- Tömeges lemez teríték export összeállításból

Átlagosan megtakarított idő: 68% - 100%



### További lehetőségek

- Eszközök a rajzi jelölések gyorsabb felhelyezéséhez
- Eszközök a modell családfában
- Dokumentum ellenőrzés mentés előtt
- Helpdesk eszközök a technikus kollégákkal történő kommunikációhoz
- Egyszerű és átfogó alkalmazás beállítások